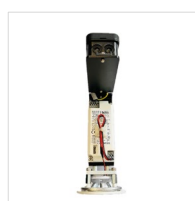


# Einbauleuchte Loop

Downlight für Durlum-Decken Neubau & Sanierung

## Technische Daten

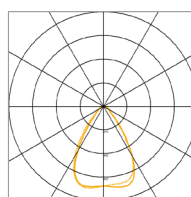
ELEKTRONIK	
Primärspannung	220~240 V AC, 50~60Hz
Sekundärspannung	60V DC
Betriebsstrom	Max. 350mA
Betriebsgerät	Tridonic, austauschbar
Max Systemleistung	15 W
LICHTTECHNIK	
Leuchtentyp	Sanierungsleuchte Downlight
Leistungsstufen einstellbar	Ja
Farbwiedergabeindex	Ra >90
Maximale Farbabweichung	SDCM <5
LED-Typ	COB Gen 8 Vero
LED-Marke	Bridgelux
LED-Effizienz	153 lm/W
Leuchteneffizienz	bis 140 lm/W
Lichtverteilung	Symmetrisch rund
Abstrahlwinkel	ca. 50°, Ledil Reflektor
Blendwert	UGR < 19
Lebensdauer	50'000h L80 B10
FUNKTIONALITÄT	
Dimmbarkeit	DALI
Notfunktion	Variante erhältlich
WEITERE DATEN	
Dimensionen	160 x 70 x 200 mm (lxbxh)
Einbaudimensionen	Ø72 mm Frontring
Kabelanschluss	5x1 mm <sup>2</sup> , LNPE Dali 1 & 2, inkl. WAGO-Klemmen
Ringfarbe	Weiss RAL9010, matt
Materialien des Gehäuses	Aluminium
Schutzart, Schutzklasse	IP20, I
Betriebstemperatur	-10°C ~30°C
Gewicht	390 g
Garantie	5 Jahre
Zertifikate	CE, RoHS



## KEY-Facts

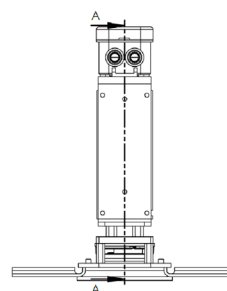
- Flexibles LED-Kit für die schnelle Montage
- Keine Demontage der Deckenplatten notwendig
- Für Deckensysteme von Durlum geeignet
- Leuchte kann objektspezifisch angepasst werden
- Dip-Switch Schalter zur maximalen Leistungsanpassung
- Austauschbarer Reflektor
- Abzweigdose mit Abzweigmatten

## Optiken und Lichtverteilungen



50°

\*weitere Optiken auf Anfrage verfügbar.



## Artikelnummern

Artikel-Nr.	Lichtfarbe (K)	Optik	Leistung (W)	Lichtstrom (lm)	Ansteuerung	Farbe
72.08124.013987	4'000	50°	15	1'600	DALI	WS RAL9010

\*für die genaue Spezifikation beraten wir Sie sehr gerne, weitere Spezifikationen auf Anfrage erhältlich.

