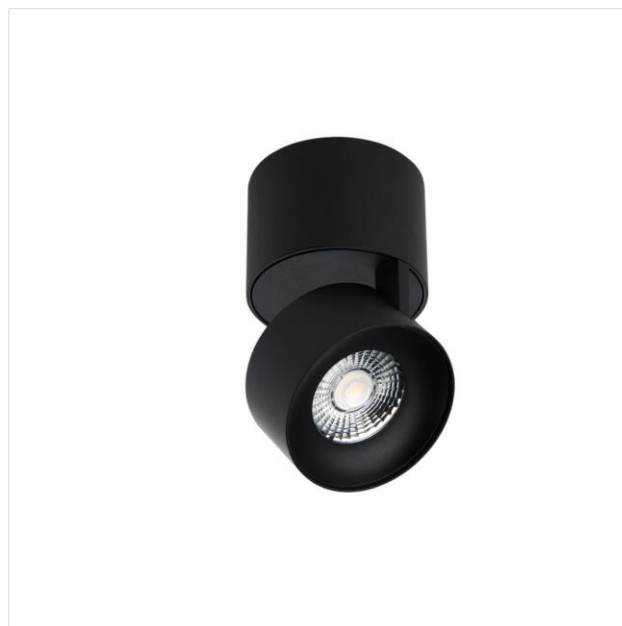


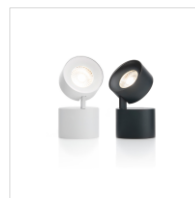
SANlicht Deckenaufbauleuchte

KLIP ON



Technische Daten

ELEKTRONIK	
Lampentyp	Deckenaufbauleuchte
LED-Typ, Vorschaltgerät	COB
Betriebsspannung	220-240VAC, 50-60Hz
Schutzklassen	IP20
Systemleistung	11W
LICHTTECHNIK	
Lichtstrom	770lm
Farbtemperaturen	3'000K
Farbwiedergabeindex	>90
Lebensdauer	50'000h L80B20
Farbkonsistenz	<3 SDCM
Abstrahlwinkel	30°
Ansteuerung	On/Off, DALI-Push
WEITERE DATEN	
Materialien	Aluminium, PMMA
Gehäusefarbe	wählbar Weiss, Schwarz
Gewicht	460g
Garantie	5 Jahre

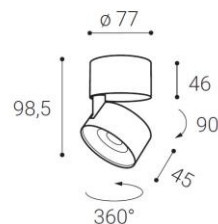


KEY-Facts

- Einstellbare, neigbare runde Aufbauleuchte für die Deckenmontage in Innenräumen
- Sorgt für eine gleichmässige Lichtverteilung
- Gefertigt aus hochwertigem

Dimensionen

Typ	A	B	C	D
KLIP ON	77	98.5	46	45



Artikelnummern



Artikel-Nr.	Gehäusefarbe	Leistung (W)	Lumen (lm)	Optik	Dimmung
63.07600.12711	Weiss	11	770	30°	On/Off
63.B7600.12712	Weiss	11	770	30°	Dali-Push
63.07601.12714	Schwarz	11	770	30°	On/Off
63.B7601.12715	Schwarz	11	770	30°	Dali-Push

Weitere Spezifikationen auf Anfrage

info@santec-ag.ch | www.santec-ag.ch | V1-0 | Alle Angaben ohne Gewähr

