

LED SPORT STRAHLER **SELUN**



Performance für Sportstätten und Grossareale

 **SANlicht**

WWW.SANTEC-AG.CH | INFO@SANTEC-AG.CH

SELUN

Der **SANlicht LED-Strahler SELUN** ist die professionelle, zukunftsorientierte Alternative für konventionelle Entladungslampen. Neben dem Einsatz für sportliche Herausforderungen wurde SELUN massgeschneidert auch für Grossflächen wie Flugfelder und Industrieareale entwickelt. SELUN, ein modulare und flexible High-End Beleuchtungslösung.

Ein wichtiger Fokus der SELUN Serie ist die optimierte Blendreduktion und eine maximal reduzierte Streuung. Die speziell entwickelte Designstruktur und die polarisierte Optik verhindern eine Blendung und bringen das Licht mit hoher Gleichmässigkeit auf die Nutzfläche.

ANWENDUNGSBEREICHE

- Sportplätze
- Grossbaustellen
- Logistik-Terminals
- Flugfelder
- Industrieareale
- Umschlagsplätze

PRODUKTEIGENSCHAFTEN

- Thermische Trennung: LED-Module sind vom Gehäuse mit den Treibern entkoppelt was eine lange Lebensdauer garantiert. Separate Anschlussbox mit flexibler Kabellänge.
- Flexibilität: Eine Vielzahl an Lichtverteilungen für präzise und gleichmässige Ausleuchtung von grossen Flächen, ermöglichen eine benutzergerechte Ausleuchtung.
- Kosteneffizienz: Schnelle Installation mit 3-poligem Anschluss, Verwendung von Standardkabel und Steckverbinder, lange Lebensdauer.
- Nachhaltiges Produktkonzept: Module, Schutzgläser und Vorschaltel Elektronik können als Standard-Einzelkomponenten erworben werden.
- Aktiver Schutz vor Überspannung mit integriertem Schutzbaustein bis zu 10 kV
- Dark Sky: Flutlicht mit geringster Lichtemission dank gerichteter Optik und Blende.

>100'000 h

Lebensdauer nach L90, B10

130 lm/W

Effizienz

156'000 lm

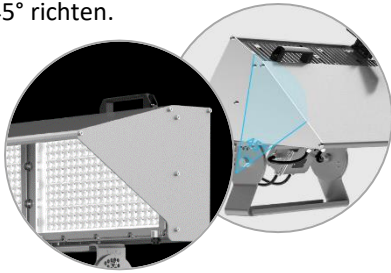
Maximaler Lichtstrom

5 Jahre

Garantie

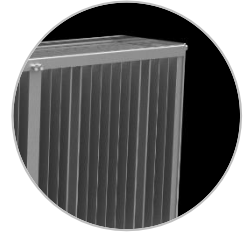
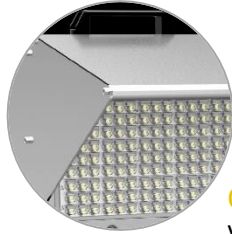
FLEXIBEL EINRICHTEN

Für einfaches Handling sind Haltebügel vorbereitet. Die Leuchten lassen sich innerhalb von 45° richten.



OPTIMIERTES WÄRMEMANAGEMENT

Durch Federrippen am Gehäuse wird Wärme zum Schutz der LED's optimal abgeleitet. Ein weiterer Vorteil dadurch ist die geringere Windlast (Maststatik).

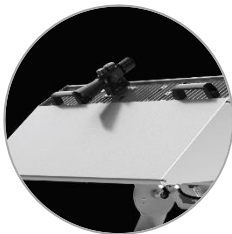


STEUERUNGSTECHNOLOGIE

Varianten mit DALI, ESAVE, DMX oder Casambi ermöglichen smartes Light Management.

QUALITÄT & FLEXIBILITÄT

Vergilbungsfreie, gehärtete Glasabdeckung und unterschiedliche Optiken für gezielte gleichmässige Beleuchtung.

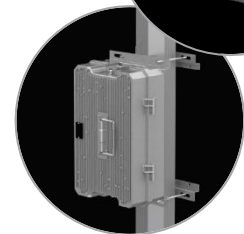
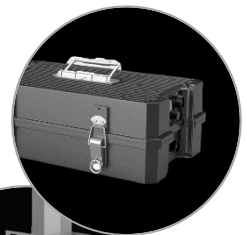


LASERGENAU

Laservorrichtung für das Ausrichten der Leuchten am Mast. SANTEC unterstützt bei der normgerechten Ausrichtung des Lichtes.

LICHT OHNE BLENDUNG

Optimierte Linsentechnologie durch Polarisation reduziert Blendung für Zuschauer, Spieler und Umwelt auf ein Minimum.



EINFACHE VERKABELUNG

Separierte Versorgungsbox für einfaches, praktisches Warten. Erhöhte Sicherheit, reduzierte Wartungskosten.



INDIVIDUELLE LÖSUNGEN – NACHHALTIG UND ZUVERLÄSSIG

SANTEC's LED-Strahler SELUN mit bis zu 154'000 Lumen ist für Flächen- und Industriebeleuchtung verlässlich und individuell einsetzbar. Der hohe Anspruch an Gleichmässigkeit und präzise Lichtlenkung kann

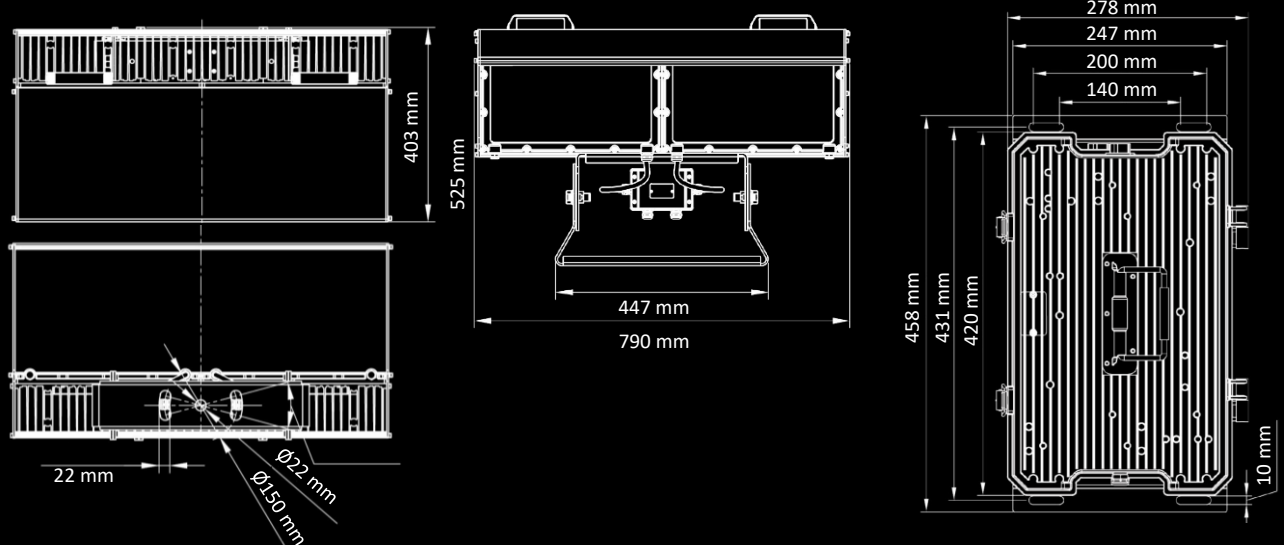
SELUN mit den unterschiedlichen Optiken mühelos erfüllen. Um eine korrekte Lichtverteilung sicherzustellen, werden die Optiken projektspezifisch ausgelegt.



TECHNISCHE DATEN

Lichtquelle	OSRAM SMD 3030 HP	Farbwiedergabeindex	Ra >70, Ra >80
Vorschaltgerät	Inventronics	Restlichtstrom	>100'000 h L90B10 ta 25°
Betriebsspannung	200-240 V, 50/60 Hz	Abstrahlwinkel	Verschiedene Optiken
Überspannungsschutz	> 10 kV	Ansteuerung	On/Off, DALI, ESAVE, DMX
Schutzklassen	SK I, IP66, IK08	Farbkonsistenz	< 4 SDCM
Systemleistung	1'200 W	Betriebstemperatur	-30°C - + 50°C
Systemlichtstrom	bis 156'000 lm	Gehäusefarbe	Grau
Farbtemperatur	5'000 K (4'000 K optional)	Material	Alu Druckguss

DIMENSIONEN LEUCHE & VERSORGUNGSBOX



Broschüre SANlicht® SELUN 2. Auflage
SANTEC SYSTEMS AG

WEIHERMATTSTRASSE 86 – CH-5000 AARAU
TELEFON +41 62 822 78 78

WWW.SANTEC-AG.CH | INFO@SANTEC-AG.CH

